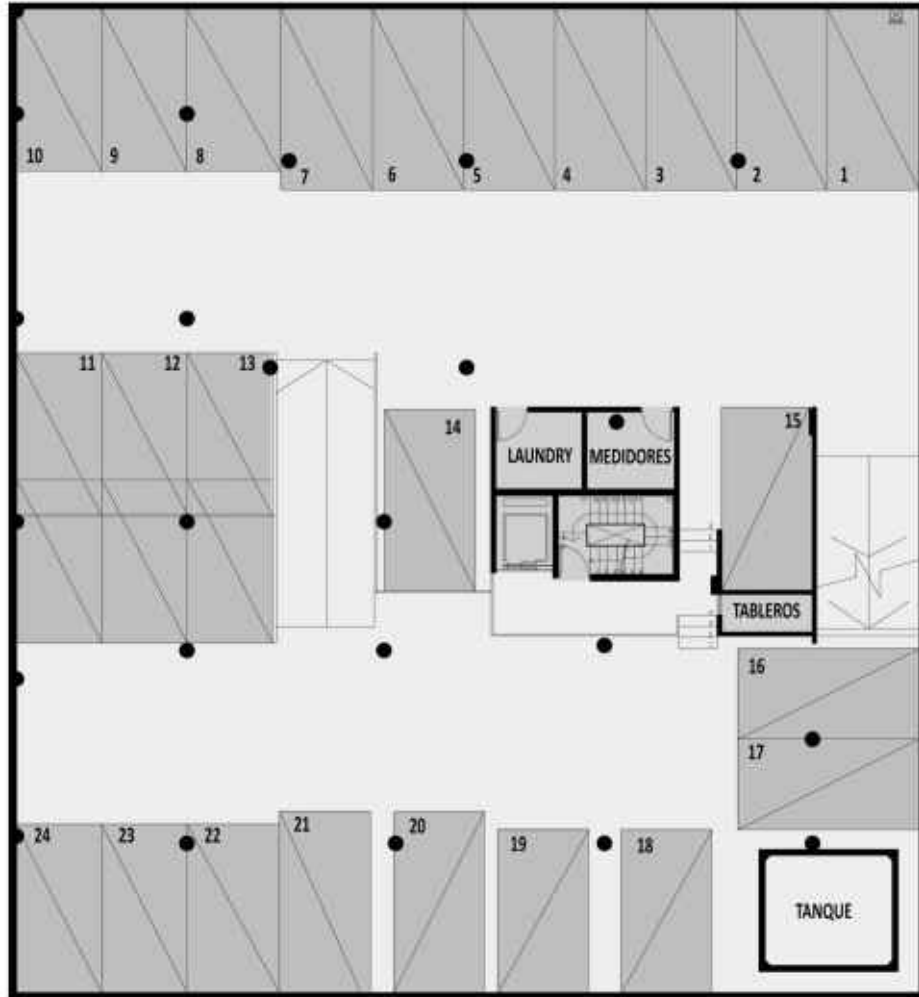
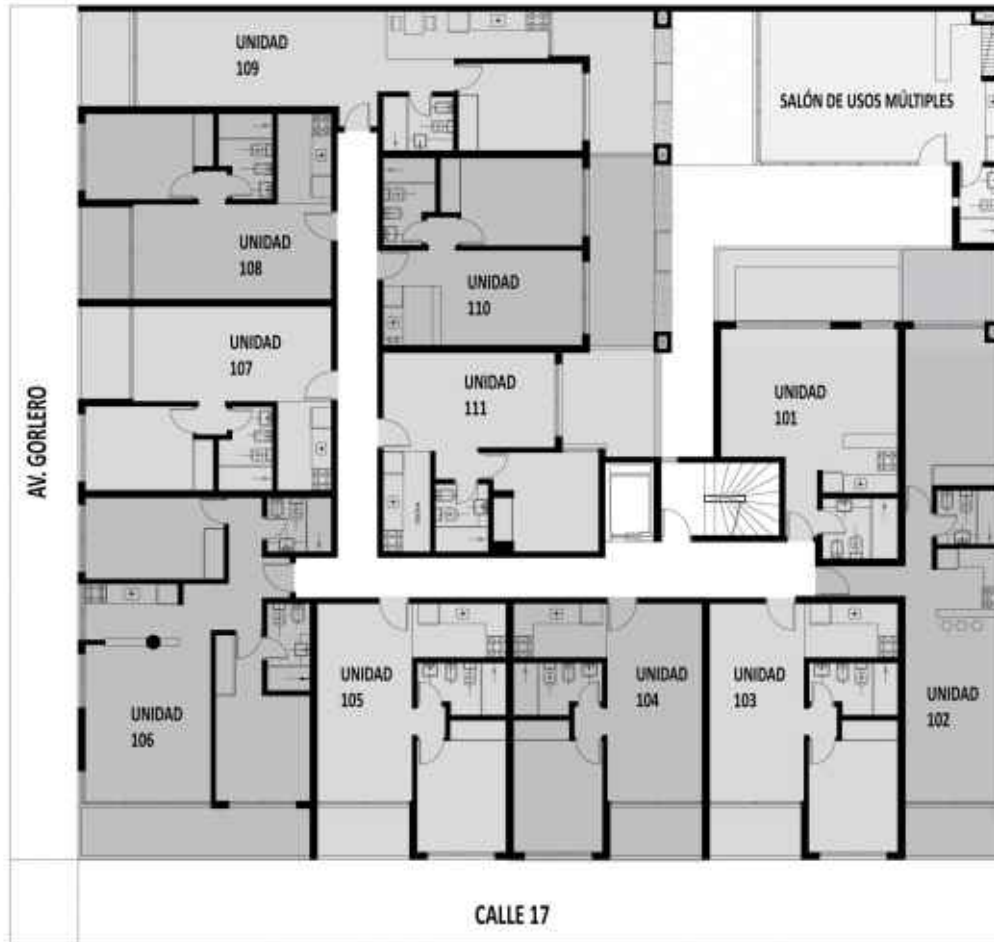


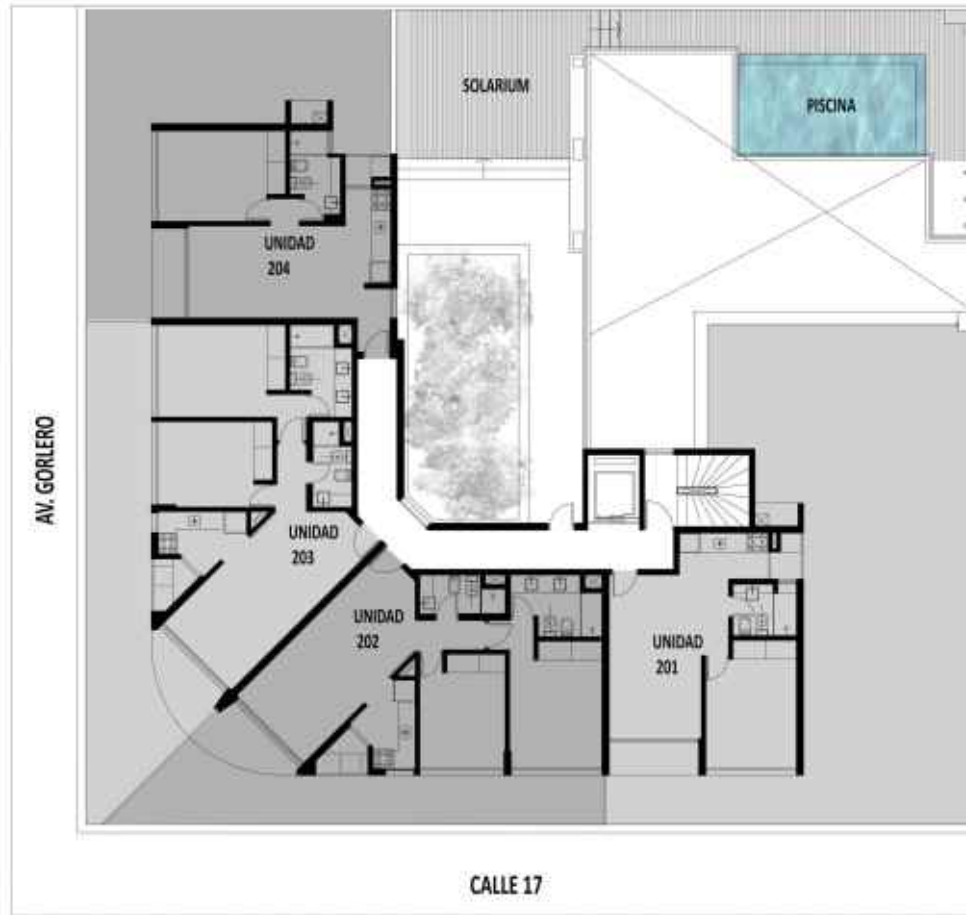
PLANOS

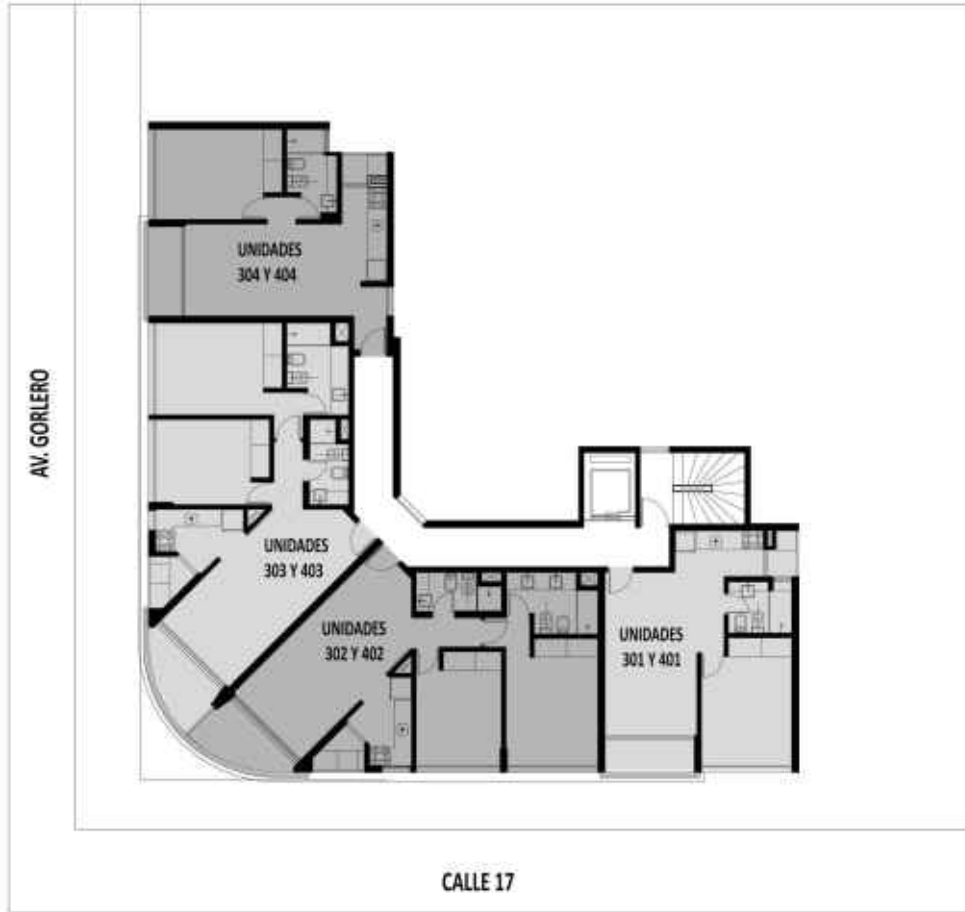


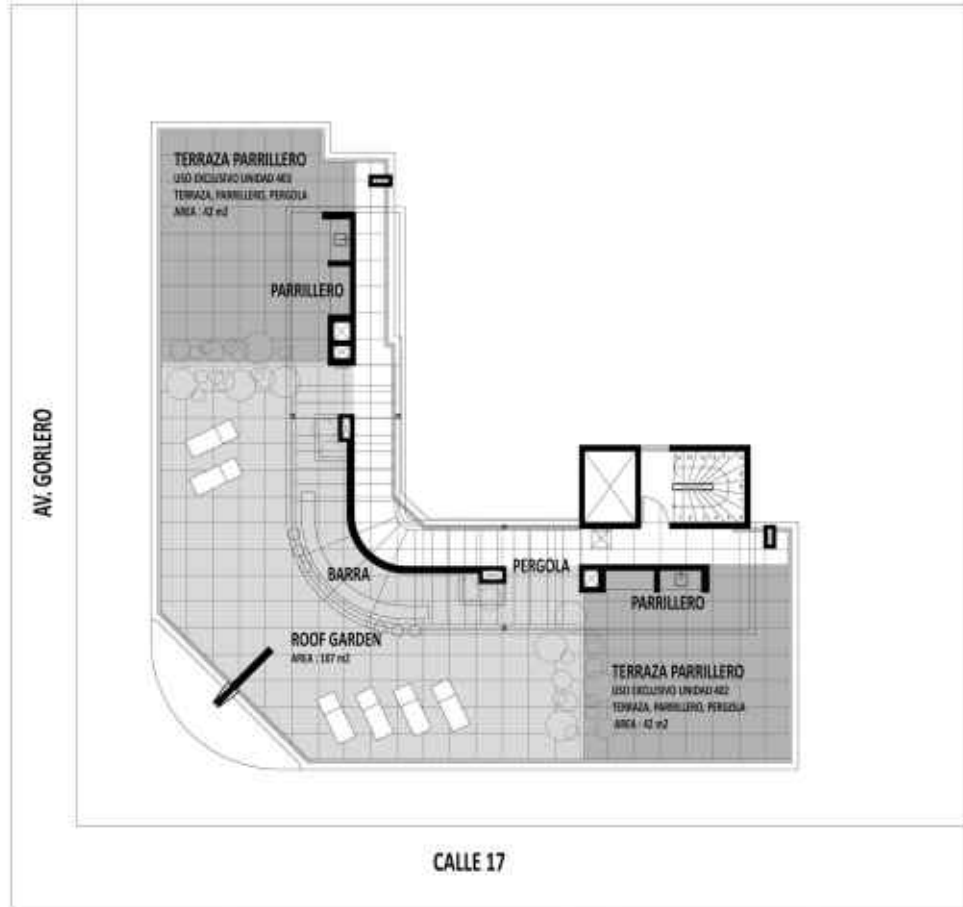
PLANOS







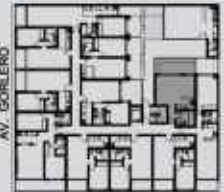
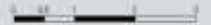






UNIDAD 101

	T. AMB.
AREA HABITABLE + MUROS	31,7 m <sup>2</sup>
TERRAZAS	11,4 m <sup>2</sup>
CIRCULACIONES	2,5 m <sup>2</sup>
AREA TOTAL	45,6 m <sup>2</sup>



AV. GORLENO

CALLE 17

**ATIJAS**  
CASAL

ARQUITECTOS



MUNTA DEL BAYO



UNIDAD 102

1 DORMI	
ÁREA HABITABLE + MUEBOS	60,10
TERRAZAS	10,15
CIRCULACIÓN	8,75
ÁREA TOTAL	79,00



**ATIJAS**  
CASAL

ARQUITECTOS

PLANOS

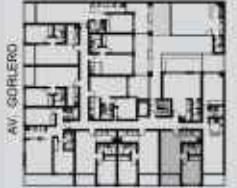


AV. DEL BAYO



UNIDAD 103:

ÁREA HABITABLE + MUROS	11,00RM
TERRAZAS	2,00RM
CIRCULACIONES	2,00RM
ÁREA TOTAL	15,00RM



**ATIJAS**  
CASAL

ARQUITECTOS



PUNTA DEL ESTE



UNIDAD 104

	1 DORM
AREA HABITABLE + MUEBLES	38,7 m <sup>2</sup>
TERRAZAS	4,4 m <sup>2</sup>
CIRCULACIONES	4,1 m <sup>2</sup>
AREA TOTAL	47,2 m <sup>2</sup>





UNIDAD 105

1 DORM
AREA HABITABLE + MUROS 38,1 m <sup>2</sup>
TERRAZAS 4,2 m <sup>2</sup>
CIRCULACIONES 7,4 m <sup>2</sup>
AREA TOTAL 49,7 m <sup>2</sup>





PLANTA DEL BLOQUE



UNIDAD 106

2 DORM
AREA HABITABLE + MUEBOS 34.1 m <sup>2</sup>
TERRAZAS 19.8 m <sup>2</sup>
CIRCULACIONES 47.02
AREA TOTAL 101.92



AV. GÓRERO

CALLE 17

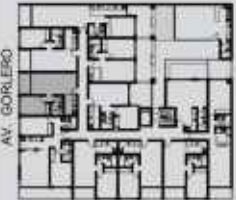
**ATIJAS**  
CASAL

ARQUITECTOS



UNIDAD 107

	1 DORM
AREA HABITABLE + MUROS	30,72
TERRAZAS	4,32
CIRCULACIONES	2,76
AREA TOTAL	37,80



AV. GORRIBERO

CALLE 17

**ATIJAS**  
CASAL

ARQUITECTOS

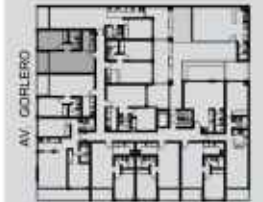


PUERTA DEL ESTE



UNIDAD 108

	1 DORM
ÁREA HABITABLE + MUROS	38,7 m <sup>2</sup>
TERRAZAS	4,4 m <sup>2</sup>
CIRCULACIONES	3,7 m <sup>2</sup>
ÁREA TOTAL	46,8 m <sup>2</sup>



AV. CORILERO

CALLE 17

**ATIJAS**  
CASAL

ARQUITECTOS



UNIDAD 109

	1 DORM
AREA HABITABLE + BAÑO	48,4 m <sup>2</sup>
TERRAZAS	14,3 m <sup>2</sup>
CIRCULACIONES	4,5 m <sup>2</sup>
AREA TOTAL	67,2 m <sup>2</sup>





UNIDAD 110

	1 DORM
ÁREA HABITABLE + MUROS	24,4 m <sup>2</sup>
TERRAZAS	0,7 m <sup>2</sup>
CIRCULACIONES	2,9 m <sup>2</sup>
ÁREA TOTAL	48,0 m <sup>2</sup>





UNIDAD . 111

	1 DORM
AREA HABITABLE + MUROS	17,70 m <sup>2</sup>
TERRAZAS	1,70 m <sup>2</sup>
CIRCULACIONES	1,70 m <sup>2</sup>
AREA TOTAL	21,10 m <sup>2</sup>



AV. GÖRLERO

CALLE 17

PLANOS



MUNICIPIO DEL SUR



UNIDAD 201

	1 COPIA
AREA HABITABLE + MUROS	33,24 M <sup>2</sup>
TERRAZAS	12,10 M <sup>2</sup>
CIRCULACIONES	1,71 M <sup>2</sup>
AREA TOTAL	47,05 M <sup>2</sup>



AV. GOBERNADO

CALLE 17

**ATIJAS**  
CASAL

ARQUITECTOS



UNIDAD 202

	2 DORM
ÁREA HABITABLE + MURDO	295 m <sup>2</sup>
TERRAZAS	34 m <sup>2</sup>
CIRCUITAJONES	35 m <sup>2</sup>
ÁREA TOTAL	364 m <sup>2</sup>



AV. GORLERO

CALLE 17

**ATIJAS**  
CASAL

ARQUITECTOS



PUNTA DEL ESTE



UNIDAD 203

	2 DORM
AREA HABITABLE + MUROS	89.12 m <sup>2</sup>
TERRAZAS	24.12 m <sup>2</sup>
CIRCULACIONES	11.76 m <sup>2</sup>
AREA TOTAL	125.00 m <sup>2</sup>



AV. GORLERO

CALLE 17

**ATIJAS**  
CASAL

ARQUITECTOS



CALLE DEL ESTE



UNIDAD 204

	1 DORM
AREA HABITABLE + MUROS	41,72
TERRAZAS	11,23
CIRCULACIONES	3,57
AREA TOTAL	56,52

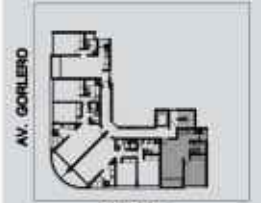


**ATIJAS**  
CASAL  
ARQUITECTOS



UNIDAD 301 Y 401

1 DORMI	
AREA HABITABLE + MUROS	31,42
TERRAZAS	13,74
CIRCULACIONES	11,82
AREA TOTAL	56,98



AV. GORLERO

CALLE 17

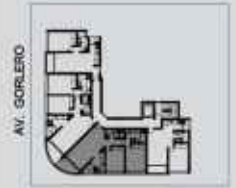
**ATIJAS**  
CASAL

ARQUITECTOS



UNIDAD 302

	2 DORM
AREA HABITABLE + MUROS	363,42
TERRAZAS	1,26
CIRCULACIONES	1,872
AREA TOTAL	366,552



AV. GORLERO

CALLE 17

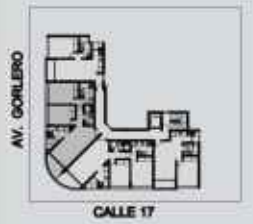


MUNICIPALIDAD DEL ESTE



UNIDAD 303

	3 DORM
AREA HABITABLE + MUROS	38,12
TERRAZAS	11,12
CIRCULACIONES	2,12
AREA TOTAL	51,36





UNIDAD 304 Y 404

	1 DORM
AREA HABITABLE + MURDO	46.1 m <sup>2</sup>
TERRAZAS	1.8 m <sup>2</sup>
CIRCULACIONES	1.8 m <sup>2</sup>
AREA TOTAL	49.7 m <sup>2</sup>



CALLE 17

**ATIJAS**  
CASAL

ARQUITECTOS



UNIDAD 402

	E.DOOM
AREA HABITABLE - MUROS	38,3 m <sup>2</sup>
TERRAZAS	11,2 m <sup>2</sup>
TERRAZA PARRILLERO	42,9 m <sup>2</sup>
CIRCULACIONES	5,1 m <sup>2</sup>
AREA TOTAL	97,5 m <sup>2</sup>





MAPA DEL ESTE



UNIDAD 403

	2 DORM
AREA HABITABLE + MUROS	88,1 m <sup>2</sup>
TERRAZAS	3,3 m <sup>2</sup>
TERRAZA PARRILLERO	42,3 m <sup>2</sup>
CIRCULACIONES	5,3 m <sup>2</sup>
AREA TOTAL	139,0 m <sup>2</sup>



AV. GORLERO

CALLE 17

**ATIJAS**  
CASAL

ARQUITECTOS



**POLO SUR**  
PLATAFORMA DE INVERSIONES

Av. Gorlero 630 entre 19 y 21

Punta del Este - Uruguay

**Tels. (598) 4244 9988**

Bs. As. 11 5917 6418

Miami 786 664 3028

[contacto@polosur.com.uy](mailto:contacto@polosur.com.uy)

[www.polosur.com.uy](http://www.polosur.com.uy)

 **SEA PORT**  
PROYECTO

**ATIJAS**  
CASAL

ARQUITECTOS

